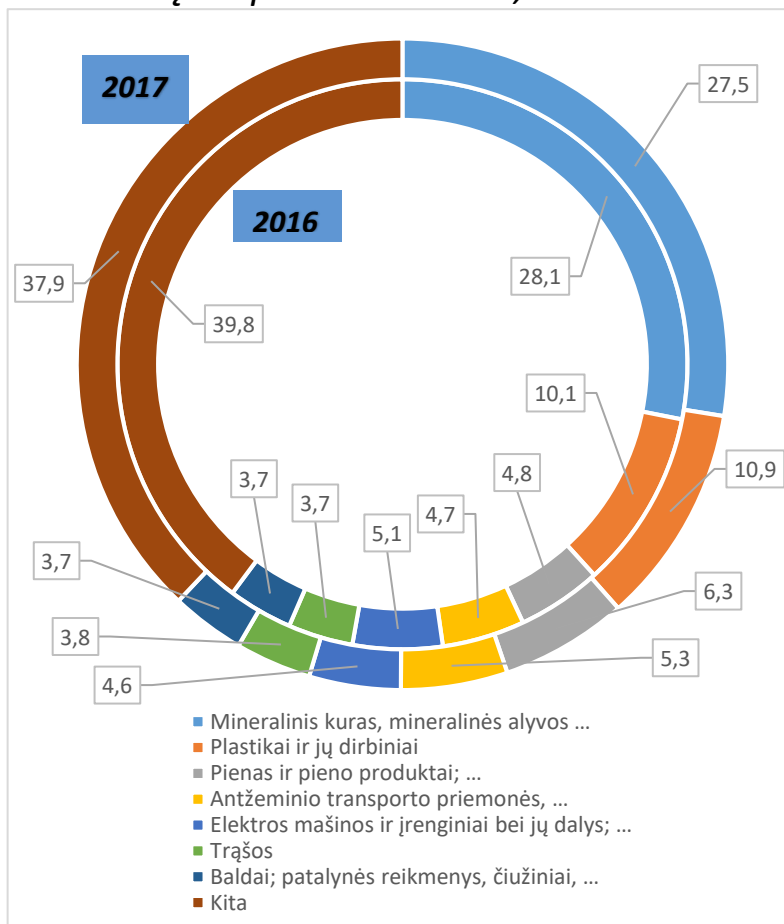


LIETUVOS IR LENKIJOS EKONOMINIAI SANTYKIAI

Dvišalė prekyba (2017)

Prekių eksporto struktūra, 2016-2017



Perspektyvūs sektoriai eksportui: gyvi gyvūnai, pieno pramonė, chemijos pramonė, baldai, žuvies gaminiai, plastikai, mediena, tekstilės gaminiai

Prekybos apyvarta: 5,2 mlrd. EUR

Prekybos partnerė: Nr. 3

Prekybos pokytis: ↑ 9,7%

Eksportas: 2,15 mlrd. EUR

Eksporto partnerė: Nr. 3

Eksporto pokytis: ↑ 4,7%

Importas: 3,05 mlrd. EUR

Importo partnerė: Nr. 3

Importo pokytis: ↑ 13,6%

Importo struktūra: plastikai ir jų dirbiniai (7,9%), elektros mašinos ir įrenginiai bei jų dalys, garso įrašymo ir atkūrimo aparatai (7,4%), katilai, mašinos ir mechaniniai įrenginiai (7,0%), antžeminio transporto priemonės, išskyrus geležinkelio ir tramvajaus riedmenis; jų dalys ir reikmenys (6,2%), geležis ir plienas (juodieji metalai) (4,5%), dirbiniai iš geležies arba iš plieno (iš juodųjų metalų) (4,1%), mediena ir medienos dirbiniai; medžio anglys (3,8%).

Investicijos 2018-06-30

Didžiausi Lenkijos investuotojai Lietuvoje:

PKN Orlen		Vilniaus Degtinė	
PZU		Warta Glass	

Daugiausia investuota į:

- Finansinę ir draudimo veiklą;
- Draudimo, perdraudimo ir pensijų lėšų kaupimo, išskyrus privalomąjį socialinį draudimą, veiklą;
- Didmeninę ir mažmeninę prekybą;
- Statybą

Lenkijos TUI LT: 896,95 mln. EUR

Pagal TUI dydį: Nr. 6

LT TI Lenkijoje: 428,28 mln. EUR

Pagal TI dydį: Nr. 4

Investuotojai kurie sutinka, kad jų pavadinimas būtų skelbiamas: UAB SKUBA, AB ACHEMA;

Bendra informacija

Verslo bendradarbiavimas. Veikia Polish-Lithuanian Chamber of Commerce.

Dvišalės sutartys: dėl investicijų skatinimo ir abipusės apsaugos, dėl kapitalo dvigubo apmokestinimo, dėl bendradarbiavimo turizmo srityje.

Turizmas. 4 atvykstamojo turizmo rinka – 154,6 turistų per 2017 m., 10 % rinkos (+4,2% augimas 2017 m. – 2016 m.).

Pagrindinės pramonės šakos: Elektronika, inžinerija, maisto produktai, gėrimai, chemijos pramonė, kasyba, stiklas.

Eksportuojama produkcija: mechaniniai įrenginiai, transporto priemonės, elektriniai įrenginiai, baldai, plastikas ir jo gaminiai, geležies ir plieno gaminiai.

Importuojama produkcija: mechaniniai įrenginiai, elektronika, transporto priemonės, mineralinis kuras, plastikas ir jo gaminiai, geležis ir plienas.

Eksporto kryptys: Vokietija (27,2%), JK (6,4%), Čekija (6,3%), Prancūzija (5,6%), Italija (4,9%).

Importo kryptys: Vokietija (22,7%), Kinija (12,1%), Rusija (6,8%), Italija (5%), Prancūzija (3,9%).