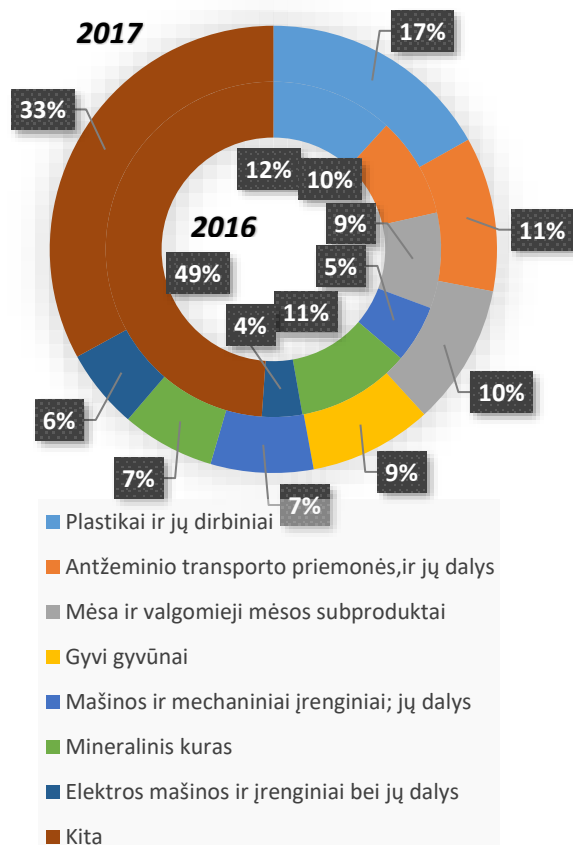


# LIETUVOS IR SLOVĖNIJOS EKONOMINIAI SANTYKIAI

## Dvišalė prekyba (2017)

### Eksporto struktūra, 2016-2017



Perspektyvūs sektoriai eksportui: chemijos produkcija, maisto produktai.

**Prekybos apyvarta: 126,8** mln. EUR

Prekybos partnerė: **Nr. 36**

Prekybos pokytis: **↑ 5,2%**

**Eksportas: 35,9** mln. EUR

Eksporto partnerė: **Nr. 47**

Eksporto pokytis: **↓ -7,4%**

**Importas: 90,9** mln. EUR

Importo partnerė: **Nr. 29**

Importo pokytis: **↑ 11,2%**

Importo struktūra: Medikamentai (43%), čiužinių karkasai (6,3%), insekticidai (2,6%), medicinos instrumentai (2,5%), popierius ir kartonas (2,1%).

## Investicijos (2018-06-30)

### Didžiausi Slovėnijos investuotojai LT:

- Nesutinka, kad jų įmonės pavadinimas būtų skelbiamas

### Daugiausiai Slovėnija LT investavo į:

- Didmeninė ir mažmeninė prekyba

**Slovėnijos TUI LT: 20,13** mln. EUR

Pagal TUI dydį: **Nr. 31**

**LT TI Slovėnijoje: 0,93** mln. EUR

Pagal TUI dydį: **Nr. 31**

## Bendra informacija

**Dvišalės sutartys:** dėl investicijų skatinimo ir apsaugos; dėl pajamų bei kapitalo dvigubo apmokestinimo išvengimo ir mokesčių slėpimo prevencijos.

**Turizmas.** Slovėnija - 36 LT atvykstamojo turizmo rinka – 10% kritimas (2200 turistų); užima 0,1% rinkos (2017 m.)

**Pagrindinės pramonės šakos:** Metalurgija, elektronika, sunkvežimiai.

**Eksportuojama produkcija:** Mašinos ir jų dalys, industrinės ir elektrinės mašinos, medikamentai, naftos produktai.

**Importuojama produkcija:** Naftos produktai, mašinos ir jų dalys, industrinės ir elektrinės mašinos, plastikai.

**Eksporto kryptys:** Vokietija, Italija, Austrija, Kroatija, Prancūzija.

**Importo kryptys:** Vokietija, Italija, Austrija, Kinija, Kroatija.